

Datenblatt

Nr. 08.01-02

Seite: 1

VOLFI-Kastenrinne ohne Lochung KR-OL Alu

Beschreibung:

Die VOLFI Kastenrinne KR-OL ohne Schlitz ist in 5 verschiedenen Breiten lieferbar. Die Rinne aus 2 mm witterungsbeständigem Aluminium hat eine Länge von 2,0 m. Sie dient in erster Linie zur Ableitung des Oberflächenwassers.



Abbildung 1: KR-OL 50mm breit ohne Lochung zur Ableitung von Oberflächenwasser.

Verwendung/Optionen:

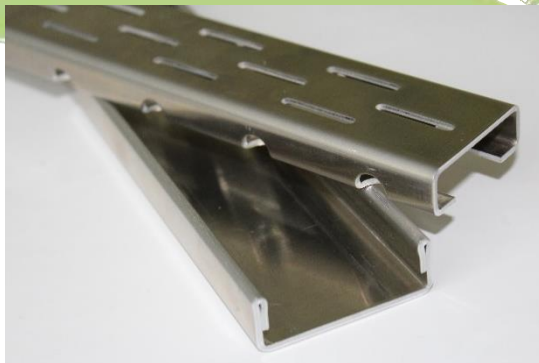


Abbildung 2: KR-OL und entsprechendes Drain-Rost DR-ASL (optional) mit zeitloser, witterungsbeständiger Optik.

Wasserableitung:

In Kombination mit dem Alu-Drainrost Schlitzloch [DR-ASL](#) eignet sie sich ideal zur schnellen und einfachen Montage einer ansprechenden und zeitlosen Wasserableitung.

Zubehör:

Zusammen mit der Drain-Rinne [DR-ASL](#) bildet die KR-OL eine komplettes Wasserableitungs-Element.

Benutzen Sie Verbinder für KR-OL um mehrere Kastenrinnen miteinander zu verbinden.

Mit den passenden Abschlussplatten

verdecken Sie optisch ansprechend das Ende einer Drainrost- und Kastenrinnen-Konstruktion.

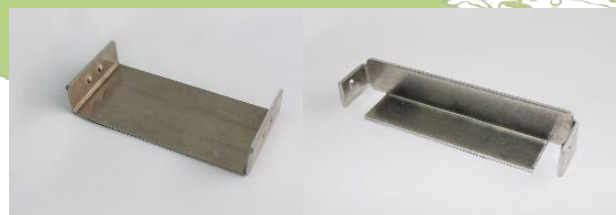


Abbildung 3: Verbinder für KR-OL/KR-SL

Abbildung 4: Abschlussplatte für KR-OL/KR-SL

Sonstige Verwendung:

Die Mini-Rinne (50 mm) kann zusätzlich hochkant als Sockelleiste eingesetzt werden.

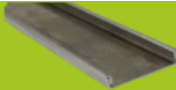


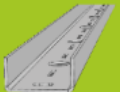
Wenn eine Seite gekürzt oder umgekantet wird, kann die VOLFI-Kastenrinne auch als L-Profil für den Randbereich verwendet werden.

Volker Fischer

VOLFI – Systeme für die moderne Plattenverlegung

Nr. 08.01-02

Seite: 2

	Verpack.	Art.Nr.
	KR-OL Alu-Kastenrinne wie vor, jedoch ungelochte Bodenseite, m.Löchern z. Aufnahme der Verbinder	
50 / 17 mm /2,0m für Art. 117801	1	■ 117 821
100 / 17 mm /2,0m für Art. 117802+118872	1	▶ 117 822
150 / 37 mm /2,0m für Art. 117808+118878	1	▶ 117 828
200 / 19 mm /2,0m für Art. 117804+117874	1	▶ 117 824
250 / 37 mm /2,0m für Art. 117809+118879	1	▶ 117 829
	Verbinder für KR-SL /KR-OL	
50 x 17 mm Alu	1	■ 117 838
100 x 17 mm	1	■ 117 848
150 x 37 mm	1	■ 117 858
200 x 19 mm	1	■ 117 850
250 x 37 mm	1	■ 117 868
	Abschlussplatte für KR-SL /KR-OL	
50 x 17 mm Alu	1	■ 117 839
100 x 17 mm	1	■ 117 849
150 x 37 mm	1	■ 117 859
200 x 19 mm	1	■ 117 852
250 x 37 mm	1	■ 117 869
	KR-U Unterstützungsprofil f.Alu-Drainroste bei 142+ empfohlen, bei 192+242mm unbedingt erforderlich	
65/15 mm(B/H) /2,0m, 3mm Alu f.Art.117802+117804	1	■ 117 864
65/33 mm(B/H) /2,0m, 3mm Alu f.Art.117808+117809	1	■ 117 865

Verarbeitung:

Wasserableitung:

Der [Alu-Drainrost](#) wird von oben in die Kastenrinne eingelegt.

Zubehör:

Die passenden Verbinder lassen sich von außen an die zu verbindenden Kastenrinnen anclipsen.

Auch die Abschlussplatten werden einfach von außen an die Enden der Drainrost- und Kastenrinnen-Konstruktion angeclipst.

Wichtige Hinweise:

Aufgrund des Herstellungsprozess können die Profile fertigungsbedingte Kratzspuren aufweisen und je nach Charge geringfügig in Abmessung und Material voneinander abweichen. Daher sind alle Roste vor dem Einbau auf optische und technische Mängel zu überprüfen.

Alle Drainroste und Kastenrinnen sind mit einer Profi-Bandsäge variabel kürzbar.

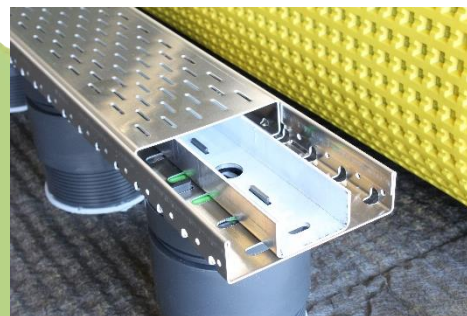


Abbildung 3: Kastenrinne KR-SL 150mm breit mit eingesetztem Drain-Rost und zusätzlicher, mittiger Unterstuetzung durch Unterstuetzungsprofil KR-U.