

## Datenblatt

Nr. 05.02-01

Seite: 1

### VOLFI-Zahnrad Schraub-Stelzlager ZR-V

#### Beschreibung:

Das VOLFI ZR-V ist ein stufenlos an allen vier Zahnrädern verstellbares Zahnrad Schraub-Stelzlager. Die spezielle Clip-Mechanik ermöglicht das Aufstellen ohne zusätzliche teure Rückdreh Sicherungen. Das Lager sollte auf einen festen, ebenen Untergrund gestellt werden und ist mit einem Durchmesser von ca. 140 mm und je nach Variante mit einer Fugensteghöhe von 25 oder 31 mm erhältlich. Je nach Variante stehen Fugenbreiten in 2, 3, 4, 5, 6, 8 oder 10 mm zur Auswahl. Die Grundaufbauhöhe des ZR-V20 beträgt ca. 20-30mm (auch mit 8 oder 10mm Fugenbreite) und die des ZR-V35 ca. 35-50mm. Diese ist stufenlos per [Einschraub-Adapter](#) verstellbar. Eine Umdrehung entspricht ca. 3,6 mm Höhenunterschied.

Durch die 4-fache Einstellmöglichkeit lassen sich fertigungsbedingte Unebenheiten in z.B. Betonplatten und Naturstein einfach ausgleichen. Durch den stabilen Gefälleausgleich bis 5% bietet sich das ZR-V auch ideal für die Verlegung von Keramikplatten und Feinsteinzeug an.

8 Schraublöcher ermöglichen eine fixe Montage z.B. auf Holz.

Der GfK-Kunststoff bietet eine hohe Stabilität bei geringem Produkt-Gewicht.

#### Verwendung/Optionen:

Mit dem speziell entwickelten [Schraub-Adapter ZR-VA](#) lassen sich die Zahnräder mühelos und schnell verstellen. Generell empfehlen wir, die Montage unbedingt mit dem Schraubadapter durchzuführen, damit eine fachgerechte System-Montage gewährleistet ist.

#### Entkoppelung:

Die [Volfiplatte gummiert VP-GKU](#) oder die [Bodenplatte gummiert BP-GKU](#) wird zum Entkoppeln einfach zwischen Untergrund und Lager gelegt, somit wird in der Regel zusätzlich ein angenehmeres Laufgefühl erreicht.

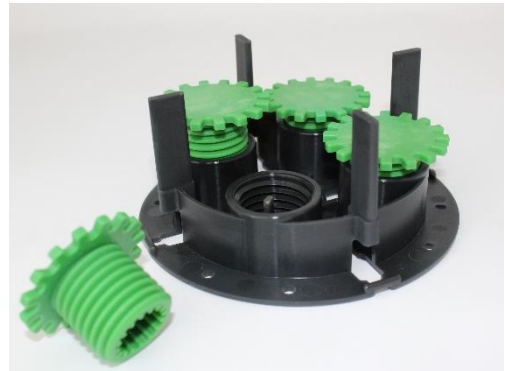


Abbildung 1: VOLFI-ZRV Zahnradstelzlager mit ausgebauter Schraube

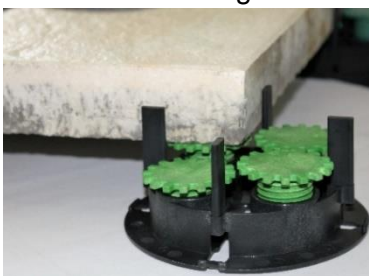


Abbildung 2: VOLFI-ZRV35 mit aufliegender Betonplatte



Abbildung 3: Schraub-Stelzlager ZR-V35 wird mit Bestnote ausgezeichnet



Abbildung 4: VOLFI-ZRV35 mit Wandabstandhalter WAE-K für eine gleichmäßige Fuge im Randbereich

# Volker Fischer

VOLFI – Systeme für die moderne Plattenverlegung

Nr. 05.02-01

Seite: 2

		Verpack.	Art. Nr.	
<b>Alle Stelzlager auf dieser Seite sind vom Umtausch &amp; Rückgabe ausgeschlossen.</b>				
 <p><b>ZR-V20, VOLFI-Zahnrad-Schraub-Stelzlager, GfK-Kunstst., int. VOLFI-Rückdrehsicherung, einzeln stufenlos an Zahnrädern verstellb., 25mm Fugen-Steghöhe f. Beton-/Keramik-o. Natursteine, 4 Fugenstege, größere Höhen möglich in Kombination mit Volfiteller u. Bodenplatte, konische Fugenbreite ca. +/-0,1mm oben+unten, bis 5% Gefälleausgleich</b>  <b>Ø140mm /20-30mm verstellbar</b></p>		 Volfiteller als 10,20,30,40,50 mm Erhöhungen verwendbar (S.22).		
		ZR-V20/ 2mm ca. Fugenbreite, <b>Großkarton</b>	100 ■	■ 709 922
		ZR-V20/ 3	100 ■	■ 709 923
		ZR-V20/ 4	100 ■	■ 709 924
		ZR-V20/ 5	100 ■	■ 709 925
		ZR-V20/ 6	100 ■	■ 709 926
		ZR-V20/ 8	100 ■	▶ 709 928
		ZR-V20/ 10	100 ■	▶ 709 930
		ZR-V20/ 2mm ca. Fugenbreite, <b>Kleinkarton</b>	32 ■	■ 719 922
		ZR-V20/ 3	32 ■	■ 719 923
		ZR-V20/ 4	32 ■	■ 719 924
		ZR-V20/ 5	32 ■	■ 719 925
		ZR-V20/ 6	32 ■	■ 719 926
		ZR-V20/ 8	32 ■	▶ 719 928
	ZR-V20/ 10	32 ■	▶ 719 930	
 <p><b>ZR-V35, VOLFI- Zahnrad-Schraub-Stelzlager, GfK-Kunststoff, int. VOLFI-Rückdrehsicherung, einzeln stufenlos an Zahnrädern verstellbar, 31mm Fugen-Steghöhe f. Beton-/Keramik-o. Natursteine, 4 Fugenstege, größere Höhen möglich in Kombination mit Volfiteller u. Bodenplatte, konische Fugenbreite ca. +/-0,1mm oben+unten, bis 5% Gefälleausgleich</b>  <b>Ø140mm /35-50mm verstellbar</b></p>		 Im Test: Schraub-Stelzlager-System Ausgabe 4/2020 · www.haus-garten-test.de		
		ZR-V35/ 2mm ca. Fugenbreite, <b>Großkarton</b>	100 ■	■ 709 941
		ZR-V35/ 3	100 ■	■ 709 943
		ZR-V35/ 4	100 ■	■ 709 944
		ZR-V35/ 5	100 ■	■ 709 945
		ZR-V35/ 6	100 ■	■ 709 946
		ZR-V35/ 2mm ca. Fugenbreite, <b>Kleinkarton</b>	32 ■	■ 719 941
		ZR-V35/ 3	32 ■	■ 719 943
		ZR-V35/ 4	32 ■	■ 719 944
		ZR-V35/ 5	32 ■	■ 719 945
		ZR-V35/ 6	32 ■	■ 719 946
	 <p><b>Schraub-Adapter Alu, erforderlich zum Eindrehen der Zahnräder durch Einspannen in Akkuschauber</b></p>			
		ZRV-A Ø 49/10mm, 50/25mm lg. (Ges./Stift)	1 □	■ 719 999

Grundsätzlich wird empfohlen, die Montage mit dem extra dafür konstruierten Schraub-Adapter durchzuführen. Dadurch wird das Hoch- und Herunterdrehen zeitsparend erleichtert.

# Volker Fischer

VOLFI – Systeme für die moderne Plattenverlegung

Nr. 05.02-01

Seite: 3

## Aufbauhöhen bis > 200mm:

Die mehrfach stapelbaren Volfiteller ([VT-U10](#), [VT-B 15](#), [VT-U 20, 30, 40, 50](#)) lassen sich unter das Zahnrad Schraub-Stelzlager stellen. Dadurch sind Aufbauhöhen bis >200mm flexibel, modular erreichbar. Hierbei sollten alle Volfiteller einen Fugensteg von 4 mm haben, um jeweils optimal in die vorgesehenen Aussparungen in dem aufliegenden Teller sowie den ZR-V zu passen.

## Aufbauhöhen bis > 300mm:

Eine zusätzliche Höhen-Verstellbarkeit wird durch Unterstellen des stufenlos verstellbaren Teleskop Dreh-Stelzlagers TL-V ermöglicht. So lassen sich Aufbauhöhen von 40 bis >300mm erreichen.

## Feinausgleich:

Der Ausgleichring [VT-A](#) aus rutschhemmendem Kunststoff ermöglicht eine Höhenanpassung durch Einlegen in das Schraub-Stelzlager (bei Bedarf auch zwischen die gestapelten Volfiteller).

Die [VT-A](#) ist mehrfach stapelbar und in den Stärken 1.0, 2.0, 2.5, 3.0 und 4.0 mm erhältlich. Bei der Verwendung ist immer darauf zu achten, dass die Fugenstege noch mind. 5 mm herausragen.



Abbildung 5: Anwendungsbsp. VOLFI-ZRV35 mit VT-A 2,5 aufgelegt. Als Erhöhung VT-U50, 2x VT-B und als Entkopplung VP-GKU untergestellt. Gesamthöhe Aufbau: 122,5 -137,5 mm

Die Volfischeibe [VS-U/VS-GKU](#) (als 2 mm Erhöhung), die Volfiplatte [VP-U/VP-GKU](#) (als 5 mm Erhöhung), mit Noppenboden [VP-N/VPN-GKU](#) (als 10 mm Erhöhung) oder die Bodenplatte gummiert [BP-GKU](#) (als 5 mm Erhöhung) lassen sich als unterstes Element unter das Zahnrad-Schraub-Stelzlager stellen.

**Tipp: Um ein ruhigeres Laufgefühl zu erreichen, einfach ein [VT-A](#) aus gummiertem Kunststoff auf die ausnivellierten Zahnräder legen. Der Ausgleichring wirkt trittschalldämmend.**



Abbildung 6: Aufbauhöhen bis >200 durch unterstellen der mehrfach stapelbaren Volfiteller VT-U

# Volker Fischer

VOLFI – Systeme für die moderne Plattenverlegung

Nr. 05.02-01

Seite: 4

## Rand-/Eckverlegung:

Für eine saubere Plattenverlegung in Eckbereichen werden alle Fugenstege der Schraub-Stelzlager mit geeignetem Werkzeug entfernt und für die Randverlegung 2 Fugenstege, sodass ein „I“-Lager entsteht. Das Lager kann so ganz unter die Randplatten in der Fuge verschoben werden.

Für gleichmäßige Fugen im Wandbereich wird der [Wandabstandhalter WAE-K](#) mit Klemmnase genutzt. Dieser wird einfach in die Fugenstege des I-Lagers eingelegt und verhindert ein „Kippen“ der Platten an der Wand.



Abbildung 7: Anwendungsbsp. VOLFI-ZRV mit WAE-K. Für die Verlegung im Randbereich werden 2 gegenüberliegenden Fugenstege entfernt. Anschließend kann der Wandabstandhalter einfach in die I-Fuge des Stelzlagers eingelegt werden.

## Wichtige Hinweise:

Die eingebaute Rückdrehsicherung ist für übliche, gelegentliche begehbare Belastung ausgelegt. Eine Garantie für die Rückdrehsicherung wird nicht übernommen.

Fertigungsbedingt kann der Drehwiderstand der Zahnräder variieren. Dies ist kein Reklamationsgrund.

Die erstellte Belagsfläche muss zur Stabilisierung unbedingt rundherum eingefasst werden! Hierzu wird das [VOLFI-Uniprofil UP](#) empfohlen. Dieses ist in verschiedenen Höhen und mit umfangreichem Zubehör erhältlich.

Im Wandbereich ist die Befestigung durch [VOLFI-Wandabstandhalter WAE-K](#) aus Edelstahl oder einem [Drainprofil](#) erforderlich, damit der Abstand zur Wand mit einer gleichmäßigen Fuge eingehalten wird.

**Generell empfehlen wir aus Stabilitätsgründen, maximal 5 Elemente insgesamt übereinander zu stapeln! Ab einer Aufbauhöhe von 150 mm sollte die Bodenplatte BP-C mit 210 mm Durchmesser als Standverbreiterung verwendet werden. (Aufbauhöhe + 5mm)**

Bei der Verlegung von Plattenformat >60cm Seitenlänge\* (einer Seite) auf festen/ebenen Untergrund empfehlen wir, ein zusätzliches Lager ohne Fugenstege mittig zu unterlegen. Damit werden eventuelle Schäden an den Platten bei Belastung vermieden. Diese Angabe ist als unverbindlicher Richtwert zu verstehen.

\*Bitte beachten Sie unbedingt die aktuellen Angaben des Plattenherstellers!

# Volker Fischer

VOLFI – Systeme für die moderne Plattenverlegung

Nr. 05.02-01

Seite:5

Tabelle für Erhöhungen des ZR-V20 im Bereich von 20 – 230 mm mit Volfitellern [VT-U](#):  
(weitere Kombinationen mit Teleskop Dreh-Stelzlager [TL-V](#) möglich)



Volfiteller als  
10,20,30,40,50 mm  
Erhöhungen verwendbar.

Erhöhung auf...mm	ZR-V 20-30mm	<a href="#">RT-E5</a>	<a href="#">VT-U 10 mm</a>	<a href="#">VT-U 20 mm</a>	<a href="#">VT-U 30 mm</a>	<a href="#">VT-U 40 mm</a>	<a href="#">VT-U 50 mm</a>
20-30	1 x						
25-35	1 x	1 x					
30-40	1 x		1 x				
40-50	1 x			1 x			
50-60	1 x				1 x		
60-70	1 x					1 x	
70-80	1 x						1 x
80-90	1 x		1 x				1 x
90-100	1 x			1 x			1 x
100-110	1 x				1 x		1 x
110-120	1 x					1 x	1 x
120-130	1 x						2 x
130-140	1 x		1 x				2 x
140-150	1 x			1 x			2 x
150-160	1 x				1 x		2 x
160-170	1 x					1 x	2 x
170-180	1 x						3 x
180-190	1 x		1 x				3 x
190-200	1 x			1 x			3 x
200-210	1 x				1 x		3 x
210-220	1 x					1 x	3 x
220-230	1 x						4 x

Bei Verwendung der gummierten Entkoppelungs-Platte VP-GKU  
erhöht sich der Aufbau jeweils um 5mm



Abbildung 8: ZR-V20 auf Teleskop Dreh-Stelzlager TL-V30


# Volker Fischer

VOLFI – Systeme für die moderne Plattenverlegung

Nr. 05.02-01

Seite: 6

Tabelle für Erhöhungen des ZR-V35 im Bereich von 35 – 255 mm mit Volfitellern **VT-U**:



Volfiteller als 10,20,30,40,50 mm Erhöhungen verwendbar.

Erhöhung auf...mm	ZR-V 35-50mm	VT-U 10 mm	VT-U 20 mm	VT-U 30 mm	VT-U 40 mm	VT-U 50 mm	BP-C Click-System 5mm
35-50	1 x						
45-60	1 x	1 x					
55-70	1 x		1 x				
65-80	1 x			1 x			
75-90	1 x				1 x		
85-100	1 x					1 x	
95-110	1 x	1 x				1 x	
105-120	1 x		1 x			1 x	
115-130	1 x			1 x		1 x	
125-140	1 x				1 x	1 x	
135-150	1 x					2 x	
150-165	1 x	1 x				2 x	1 x
160-175	1 x		1 x			2 x	1 x
170-185	1 x			1 x		2 x	1 x
180-195	1 x				1 x	2 x	1 x
190-205	1 x					3 x	1 x
200-215	1 x	1 x				3 x	1 x
210-225	1 x		1 x			3 x	1 x
220-235	1 x			1 x		3 x	1 x
230-245	1 x				1 x	3 x	1 x
240-255	1 x					4 x	1 x

Aus Stabilitätsgründen empfehlen wir, ab einer Aufbauhöhe von 150 mm die Bodenplatte BP-C mit 210 mm Durchmesser als Standverbreiterung zu verwenden. (Aufbauhöhe + 5mm)

Bei Verwendung der gummierten Entkoppelungs-Platte VP-GKU erhöht sich der Aufbau jeweils um 5mm

Aus Stabilitätsgründen empfehlen wir ab einer Aufbauhöhe von 150 mm die Bodenplatte BP-C mit 210 mm Durchmesser als Standverbreiterung zu verwenden. (Aufbauhöhe + 5mm)

